

# Préambule

## 1. Qu'est-ce que l'amiante ?

L'amiante est un matériau isolant et résistant qui a été largement utilisé jusqu'à son interdiction en 1997 du fait de ses effets néfastes sur la santé.

L'amiante est un silicate fibreux qui a été très utilisé du fait de ses nombreuses propriétés : résistance au feu, coût peu élevé, résistance aux agressions chimiques.

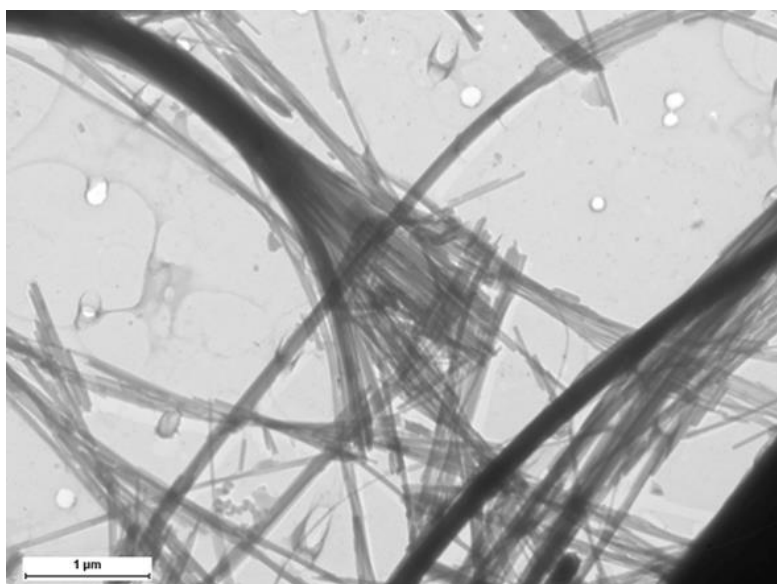
Les fibres d'amiante sont divisées en deux groupes : les serpentines (chrysotile) et les amphiboles (dont deux sont très utilisées l'amosite et la crocidolite).

Ces différentes variétés d'amiante sont utilisées pour l'isolation thermique, la fabrication des câbles électriques, des canalisations, des plaquettes de frein de voiture, des joints ou des faux plafonds. Les fibres d'amiante sont aussi incorporées aux bitumes, mélangées aux résines et aux ciments.

Ce matériau est connu depuis l'Antiquité, mais il a connu son essor à partir des années 1860. La dangerosité de l'amiante a été soupçonnée dès le début du XXe siècle. La première réglementation est apparue en 1931 au Royaume-Uni. En France, l'amiante a été interdit à partir de 1997.

## 2. Les risques

De 400 à 500 fois moins épaisses qu'un cheveu, les fibres d'amiante sont invisibles dans les poussières de l'atmosphère. Inhalées, elles peuvent se déposer au fond des poumons et provoquer des maladies respiratoires graves : plaques pleurales, cancers des poumons et de la plèvre (mésothéliome), fibroses (ou asbestose) ... Certaines maladies peuvent survenir après de faibles expositions mais la répétition de l'exposition augmente la probabilité de tomber malade. Les effets sur la santé d'une exposition à l'amiante surviennent souvent plusieurs années après le début de l'exposition.



## Se protéger pour manipuler l'amiante

### 3. Protéger mes voies respiratoires



Demi-masque à cartouche P3



Masque FFP3 (utilisable  
uniquement 10 min/jour)

### 4. Eviter la dispersion des fibres



Combinaison type 5/6 thermo-soudée



Gants étanches

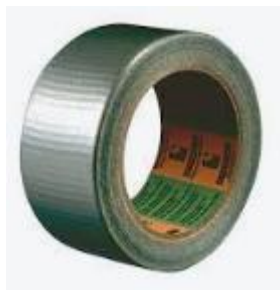


Bottes en plastique lavable



Lunettes intégrales

## 5. Comment m'habiller



Les gants ainsi que les bottes  
doivent-être scotchés avec la  
combinaison afin de rendre  
étanche les raccords



## Conditionner mes déchets avant de les transporter

### 6. Pour les petites quantités en morceaux inférieures à 10 Kg



Sac amiante 80X120cm – pour  
morceaux 10 Kg



Sac gravats 80X120cm – pour  
morceaux 10 Kg avec risque de  
perforation

### 7. Pour les quantités supérieures à 10 Kg



Big bag 90X90x90cm



Body bag 160x110x50cm  
230X110x30cm  
250x150x30cm  
310x110x30cm

## Me décontaminer

### 8. Me décontaminer avant de retirer mon masque et ma combinaison


A l'aide d'un pulvérisateur  
et d'eau propre, je  
m'asperge d'eau sur  
l'ensemble des  
équipements



## Arrivée devant la déchetterie

9. Je me présente au pont bascule pour la pesée,
10. Je présente ma carte de déchetterie à l'agent
11. Je laisse les agents A2S décharger mes déchets amiantés
12. Je me présente à nouveau à la bascule
13. Je récupère ma preuve de dépôt de matériaux amiantés

	<b>Consignes de sécurité pour la manipulation de matériau contenant de l'amiante</b> <i>« Collecte de déchets pour les particuliers »</i>	<b>CONS 01</b> Version 2 – Ind 1 28/02/2023
---	--	---

<b>MPC</b> 	<b>EPI</b> 
<ul style="list-style-type: none"> <li>• Protection des surfaces</li> <li>• Travail à l'humide (utilisation d'un pulvérisateur)</li> <li>• Sac déchets amiante</li> <li>• Adhésif</li> </ul>	<ul style="list-style-type: none"> <li>• Combinaison</li> <li>• Masque</li> <li>• Bottes de sécurité PVC</li> <li>• Gants étanches aux particules et résistants.</li> </ul>
<b>Hygiène</b> 	Il est interdit de manger, mâcher, boire ou fumer dans et à proximité de la zone d'intervention

## Risques

Phase opérationnelle	Risques associés Agent chimique dangereux	Moyens de maîtrise
Conditionner les déchets sur palette ou en sac en évitant la production de poussière.	Déchirement sac déchets, sacs déchets ou palettes mal conditionnés	Porter les EPI (masque, gants et combinaison).
Nettoyer le premier sac puis le remettre dans un sac étiqueté amiante.	Inhalation de fibres d'amiante (Serpentine, Amphibole)	Utiliser un pulvérisateur avec de l'eau pour éviter la dispersion des fibres d'amiante.
Transporter les déchets soit dans votre coffre soit dans une remorque bâchée.	Conséquences : risque de développer des pathologies pulmonaires et d'autres maladies	Bien fermer le deuxième sac avec du scotch (si possible sac fermé en col de cygne). Les déchets seront réceptionnés par des opérateurs qualifiés.